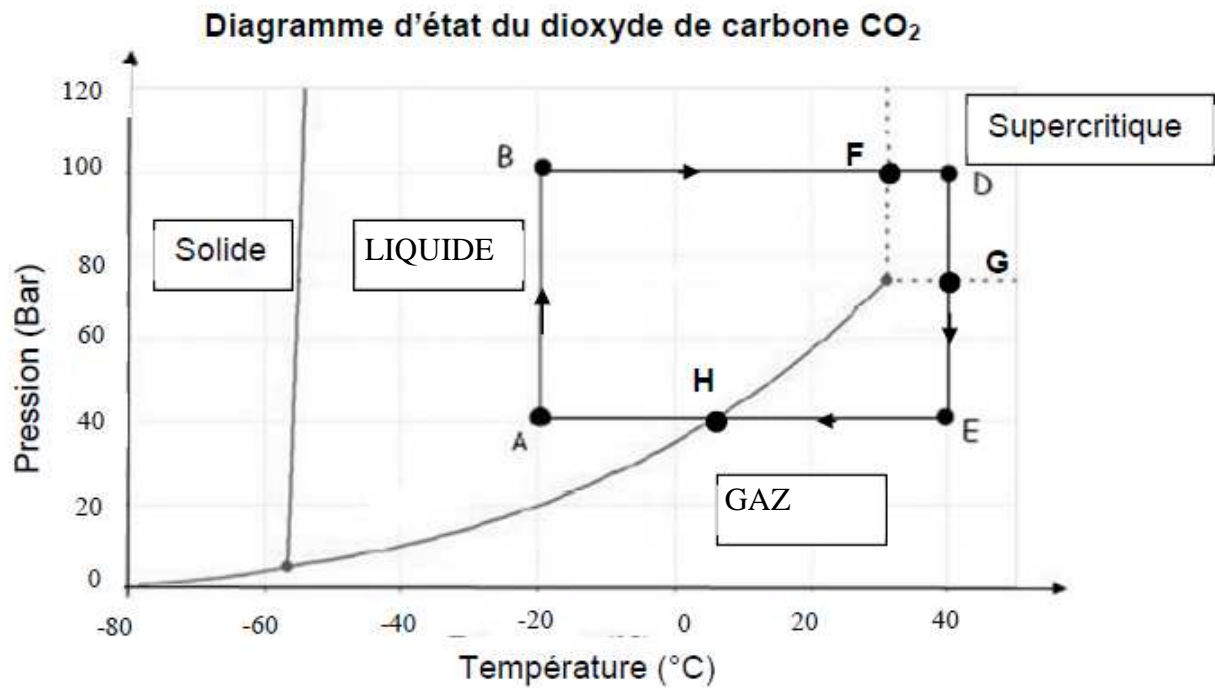


Exercice 8 (D'après bac STL SPCL Polynésie Juin 2015) (Correction)



TRANSFORMATIONS	GRAPHIQUEMENT
Le CO ₂ liquide est comprimé sous une centaine de bars.	A → B
Le CO ₂ est chauffé de 31°C à 40 °C à pression constante. Il est alors dans un état supercritique.	F → D
Dans l'extracteur, le CO ₂ supercritique se charge en graisse et sa pression diminue.	D → G
Le CO ₂ liquide est chauffé de -20°C à 31 °C à pression constante.	B → F
Le CO ₂ est détendu et se retrouve alors sous forme gazeuse ; ce qui lui permet de se séparer de la graisse.	G → E